

14kW 空氣調節機熱平衡性能試驗室

亮點：

- 為國內唯一一組運轉中之熱平衡式空調機性能測試試驗室。
- 美國、日本、澳洲等先進國家之家用冷氣機皆以熱平衡式試驗室進行測試，此試驗室符合國際發展趨勢，且具有前瞻性。
- 熱平衡測試法具備更精確之測試結果，可提昇國內之檢測技術與能力。

系統規格：

1、依據標準：

- ✓ CNS 3615 空氣調節機。
- ✓ CNS 14464 無風管空氣調節機與熱泵之試驗法及性能等級。
- ✓ ISO 18326 「Non-ducted portable air-cooled air conditioners and air-to-air heat pumps having a single exhaust duct - Testing and rating for performance」。

2、測試範圍：AC380V 以下/冷氣能力達 14 kW。

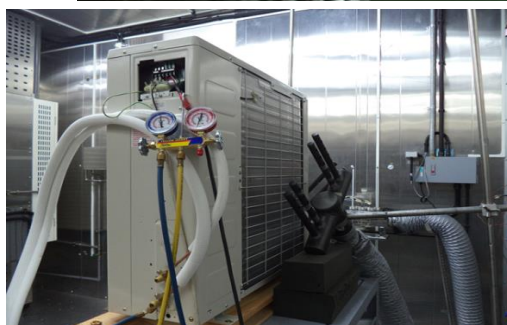
3、試驗室為雙層結構，室內側與室外側皆具備內室與外室，具有良好的環境溫度控制。

4、乾、溼球量測精度： $\pm 0.01^{\circ}\text{C}$ 。

5、使用白金電阻溫度計進行溫、濕度量測。

試驗產品：

移動式冷氣機、窗型及分離式（最大至 1 對 2 型式）空調機。



14kW 空氣調節機焓差性能試驗室

亮點：

- 建構成套空調產品試驗室，提供全國窗型及分離式空調機產品測試與檢測技術服務。
- 試驗室檢測能量提供業界進行測試，降低業界測試設備投資成本，提昇國內產業國際市場競爭力。
- 提供空調機檢測相關之檢測研究服務，確保國家能源政策之達成。

系統規格：

- 1、依據標準：
 - ✓ CNS 3615 空氣調節機。
 - ✓ CNS 14464 無風管空氣調節機與熱泵之試驗法及性能等級。
- 2、測試範圍：AC380V 以下/冷氣能力達 14 kW。
- 3、室內側具備 1 台風量量測裝置。
- 4、溫濕度量測精度： $\pm 0.01^{\circ}\text{C}$ 。
- 5、使用白金電阻溫度計進行溫、濕度量測。

試驗產品：

窗型及分離式（1 對 1 型式）空調機。



電冰箱性能試驗室

亮點：

- 建構成套冷凍產品試驗室，提供全國電冰箱、冷藏保溫箱及冷凍櫃家電設備測試與技術服務。
- 試驗室檢測能量提供業界進行測試，降低業界測試設備投資成本，提昇國內產業國際市場競爭力。
- 提供電冰箱檢測相關之檢測研究服務，確保國家能源政策之達成。

系統規格：

1、依據標準：

✓CNS 2062 電冰箱及冷凍箱。

2、試驗設備容量：可同時測試電冰箱等待測樣品 2 台。

3、試驗室溫控範圍：15 ~ 50°C (變動範圍± 1°C)。

試驗產品：

電冰箱、冷藏保溫箱及冷凍櫃。



需水家電性能試驗室

成果亮點：

- 建構完成需水產品試驗室，提供全國電熱水器、電開水機、飲水供應機...等需水家電設備測試與技術服務。
- 試驗室檢測能量提供業界進行測試，降低業界測試設備投資成本，提昇國內產業國際市場競爭力。
- 提供需水產品檢測相關之檢測研究服務，確保國家能源政策之達成。

系統規格：

1、依據標準：

- ✓ CNS 3910 飲水供應機。
- ✓ CNS 8780 家庭用絕緣式電熱水器(瞬熱型)。
- ✓ CNS 11010 貯備型電熱水器。
- ✓ CNS 12623 貯備型電開水機。

2、試驗設備容量：可同時測試 3 台試驗樣品。

3、試驗室溫控範圍：15°C ~ 50°C (變動範圍±0.1°C)。

試驗產品：

即熱式電熱水器、貯備型電熱水器、儲(貯)備型電開水機、飲水供應機等。

