

特色

車載網路系統為目前車輛所使用之主流傳輸技術，CAN具備分散式架構，擁有高速傳輸、雙線傳輸抗干擾特性，可大幅降低車輛傳統線束使用，並滿足車輛控制訊號傳輸需求。

技術

網路節點設計/實現
整車網路模擬/監控
網路規劃/通訊整合
次系統&通訊控制器設計
網路通訊功能測試

規格

- BOSCH CAN 2.0A/B
- ISO 11898、ISO 11519
- SAE J1939

ARTC可提供之技術服務:

- LIN、CAN、FlexRay節點軟硬體設計
- 整車網路模擬/監控
- 整車網路規劃/系統整合
- 網路通訊功能測試
- 次系統控制器設計

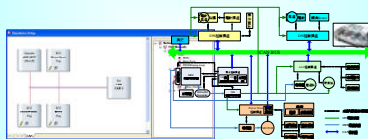
LIN、CAN、FlexRay 節點軟硬體設計



整車網路模擬/監控



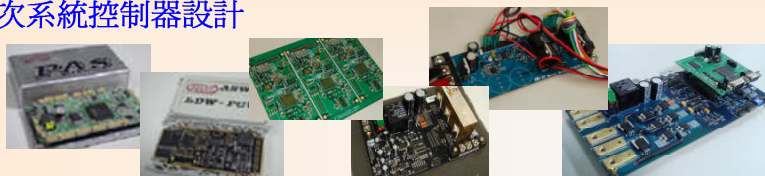
整車網路規劃/系統整合



網路通訊功能測試



次系統控制器設計



ARTC網路通訊功能測試

車載網路之相關系統或通訊模組，皆必須通過嚴格之通訊底層波形與上層通訊協定測試，以確保運作時不會相互干擾。

