

【11】證書號數：M241636

【45】公告日：中華民國 93 (2004) 年 08 月 21 日

【51】Int. Cl.⁷： G01B5/04
G01M17/04

新型

全 7 頁

【54】名稱：車輛行進間輪軸中心至車體之相對位移量測裝置

【21】申請案號：092213787

【22】申請日期：中華民國 92 (2003) 年 07 月 29 日

【72】創作人：

張榮明

張誌煌

林根源

【71】申請人：

財團法人車輛研究測試中心
彰化縣鹿港鎮鹿工南七路六
號

【74】代理人：林銓珠 先生

1

[57]申請專利範圍：

1. 一種車輛行進間輪軸中心至車體之相對位移量測裝置，其主要係包含：
一前車輪測量組，其係包含有數個可固定車體前方的定住元件，以及兩個分別連結於定住元件的拉線式位移計，以及可連結拉線式位移計至前方車輪中心處的連接組，前述拉線式位移計，其底部設有一可伸縮的鋼索，該連接組包含一可固定並隨車輛車輪轉動的基座，以及一

2

樞設於基座中央的拉索桿，該拉索桿一端連結拉線式位移計的鋼索自由端；

一後車輪測量組，其係包含有數個可固定車體後方的定位元件，以及兩個分別連結於定住元件的拉線式位移計，以及一可連結拉線式位移計至後方車輪中心處的連接組，前述拉線式位移計，其底部設有可伸縮的鋼索，該連接組則包含一用以

固定並隨車輛車輪轉動的基座，以及一樞設於基座中央的拉索桿，該拉索桿一端連結拉線式位移計的鋼索自由端。

- 2.如申請專利範圍第1項所述之車輛行進間輪軸中心至車體之相對位移量測裝置，所述前車輪測量組設有吊桿，用以穿裝並且連結兩定住元件。
- 3.如申請專利範圍第2項所述之車輛行進間輪軸中心至車體之相對位移量測裝置，所述吊桿與定住元件之間係設置有一用以連結的聯結器。
- 4.如申請專利範圍第1項所述之車輛行進間輪軸中心至車體之相對位移量測裝置，所述後車輪測量組對應各後方的車輪，係包含兩定住元件，兩定住元件係穿裝連結於一聯結器。
- 5.如申請專利範圍第3或4項所述之車輛行進間輪軸中心至車體之相對位移量測裝置，所述定住元件為吸盤，吸盤設有吸盤座，其上一側設有插桿。
- 6.如申請專利範圍第5項所述之車輛行進間輪軸中心至車體之相對位移量測裝置，所述聯結器分別在上、下

端形成上束座、下束座，該上束座、下束座係為C形開口狀，用以定住元件的插桿插裝並且被迫束於內。

5. 7.如申請專利範圍第1項所述之車輛行進間輪軸中心至車體之相對位移量測裝置，所述連接組在基座兩端各設一道長孔，長孔中鎖定一用以連結車輪的接桿件，於一端設置有內螺孔，另一端設為螺紋端，螺紋端外徑小於接桿件，該基座位於兩長孔之間設有中孔，中孔內設置軸承，於軸承內樞設一樞軸件一端，樞軸件另一端係鎖固於拉索桿一端，拉索桿另一端朝上而鉤定拉線式位移計的鋼索自由端。
- 10.
- 15.

圖式簡單說明：

第一圖係本創作較佳實施例整體配置於車體的立體示意圖。

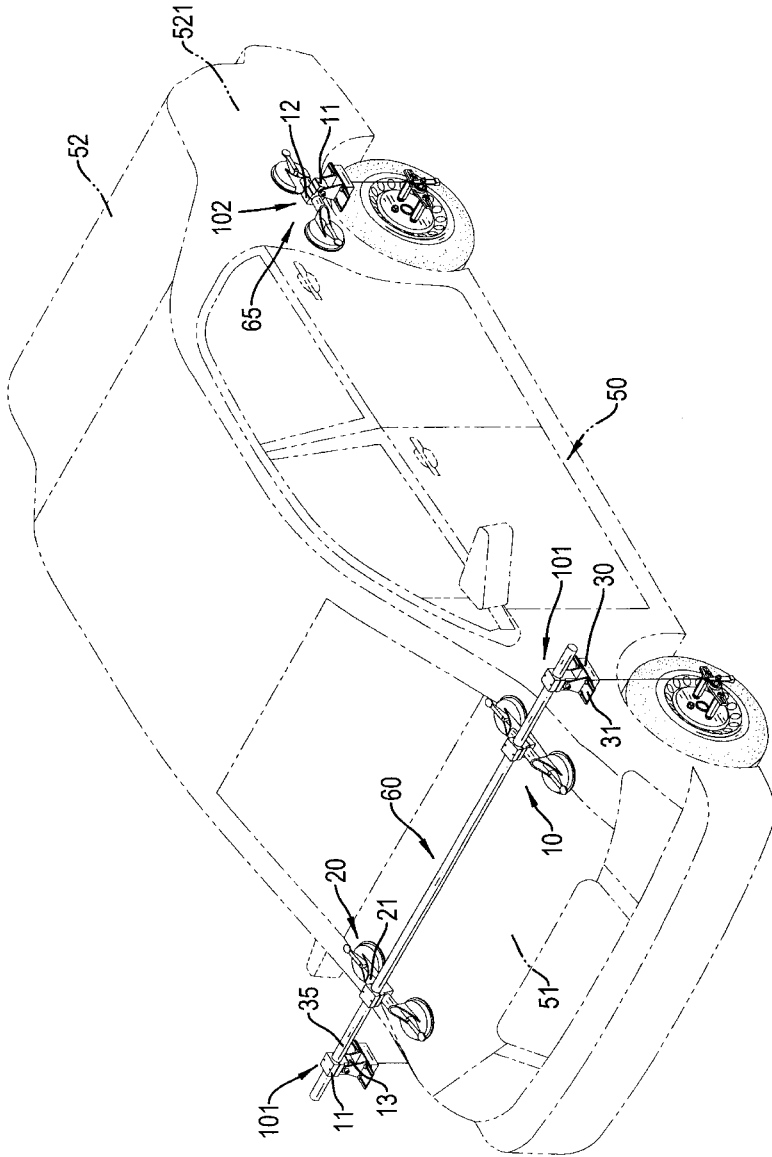
20. 第二圖係本創作較佳實施例連接組配置於車輪的立體示意圖。

第三圖係本創作較佳實施例連接組元件分解立體示意圖。

25. 第四圖係本創作較佳實施例顯示車輪行經路面平坦處的側視示意圖。

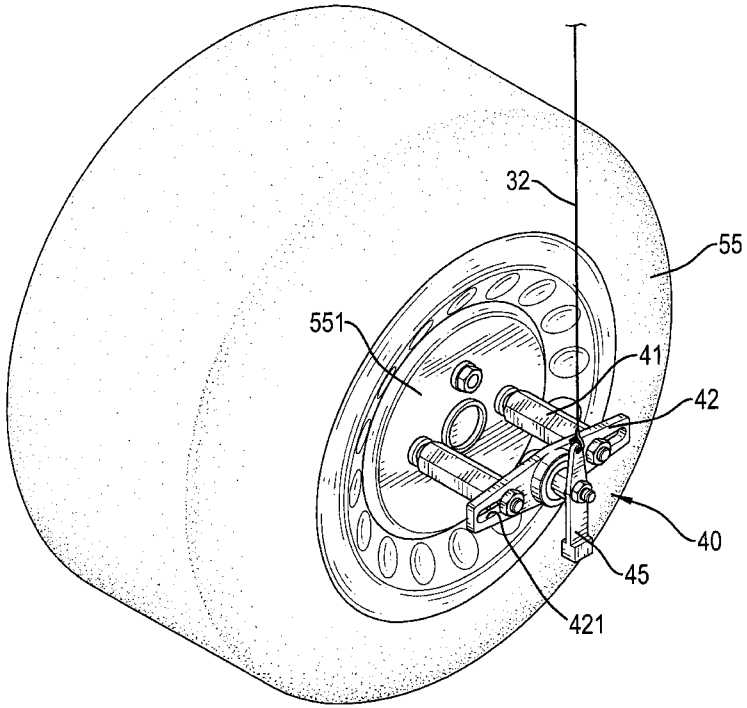
第五圖係本創作較佳實施例顯示車輪行經路面顛簸處的側視示意圖。

(3)



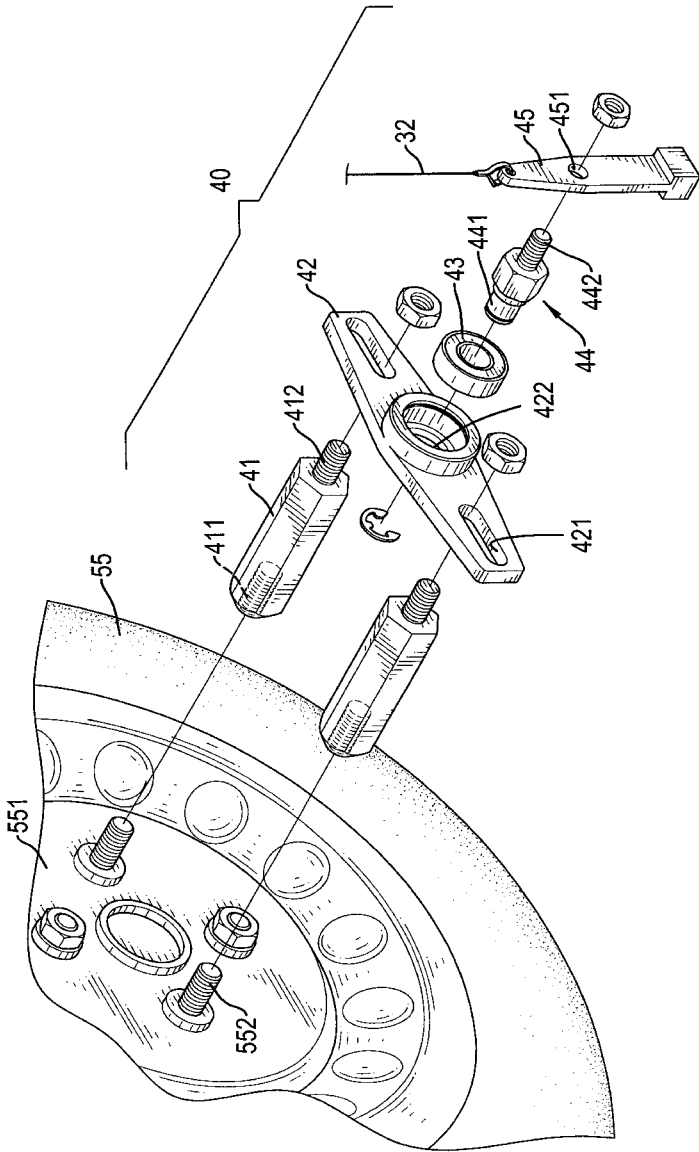
第一圖

(4)



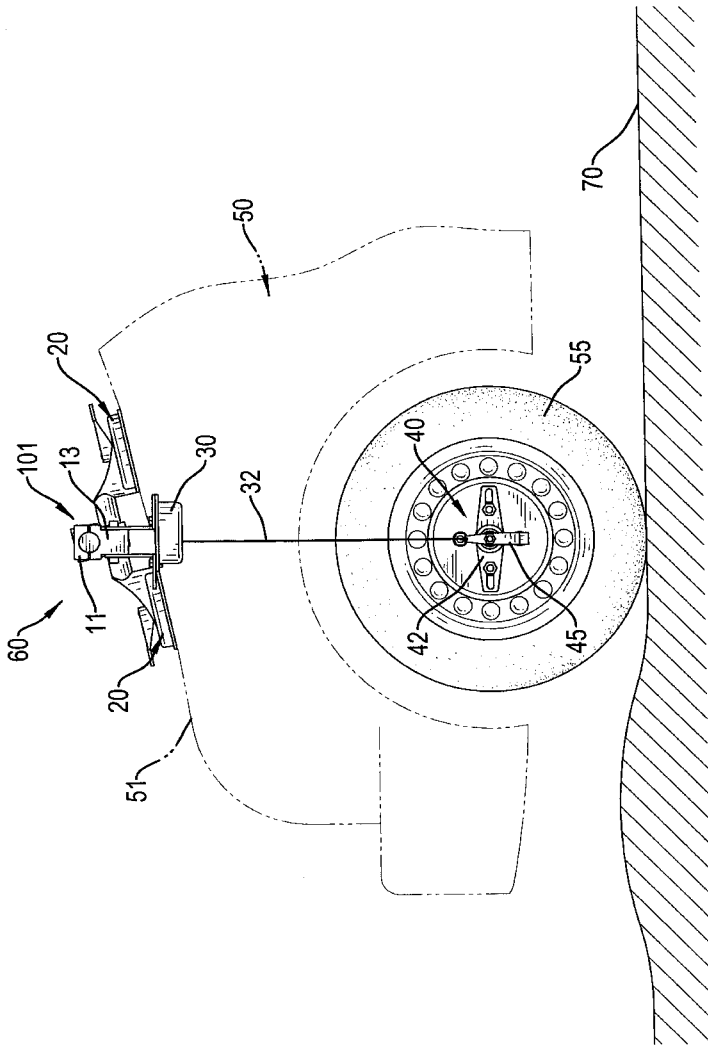
第二圖

(5)



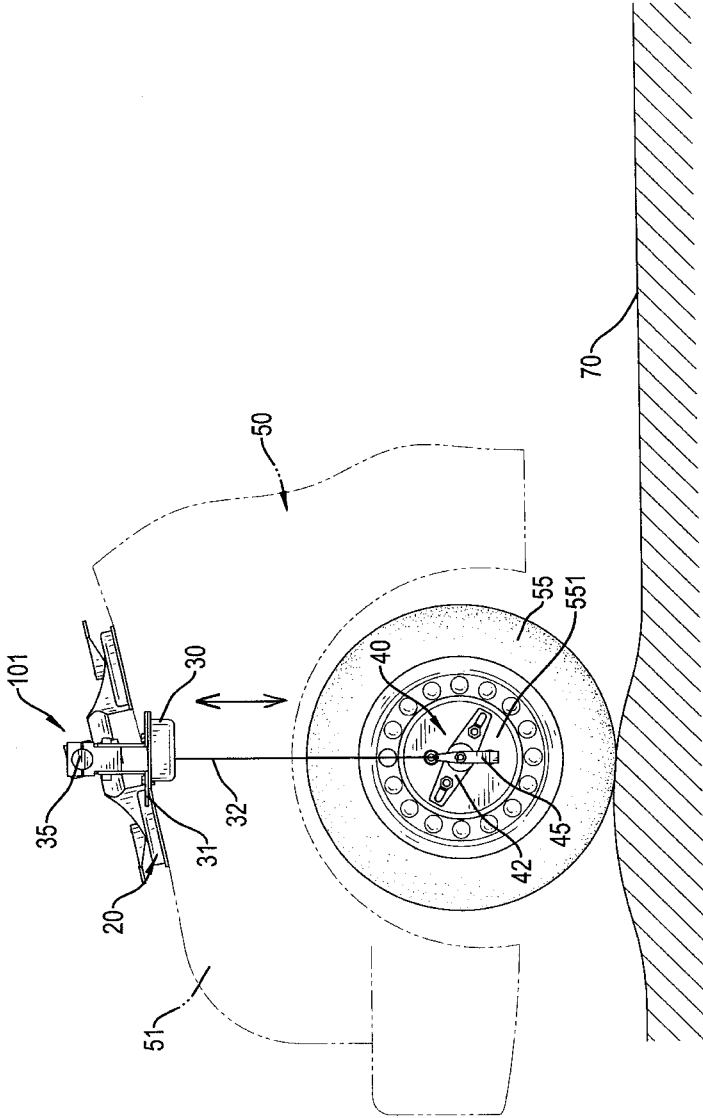
第三圖

(6)



第四圖

(7)



第五圖

