



## 特色

振動為車輛主要入力來源，會造成車輛零組件破壞，本技術將實際振動入力訊號轉換成實驗室振動試驗規格，能縮短測試時間並達到加速試驗之效果。

## 技術

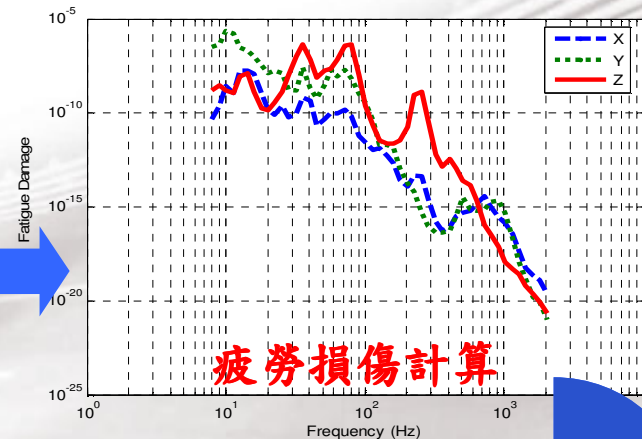
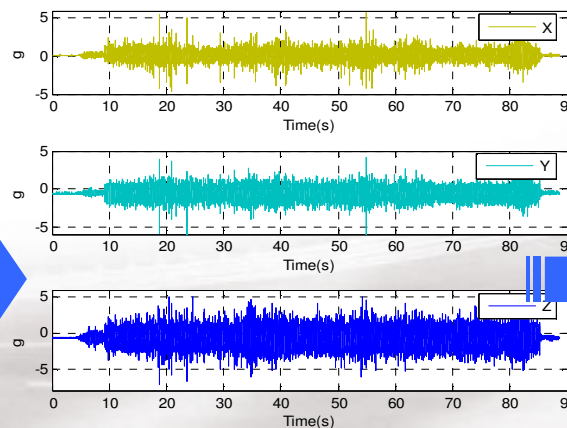
1. 等效疲勞損傷(Fatigue Damage Equivalence) 概念。
2. 時域(Time domain)與頻域(Frequency domain)轉換。

## 規格

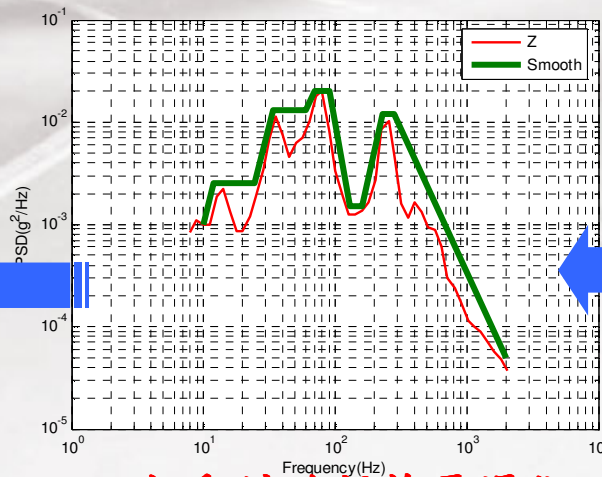
1. 縮短測試驗證時間(縮短試驗時間至8~24小時)。
2. 振動頻率轉換範圍1~2000Hz。



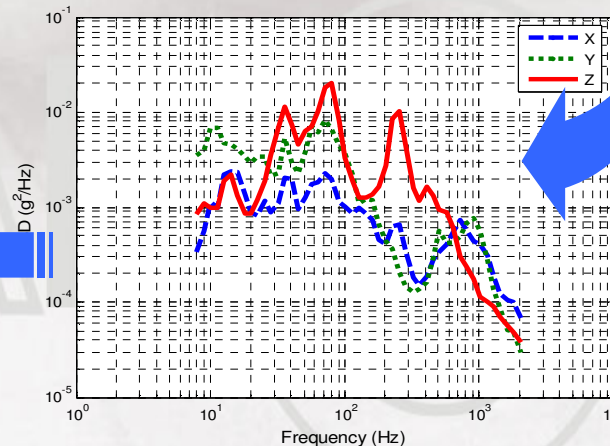
# 成果展示



疲勞損傷計算



振動試驗規格平滑化



振動試驗規格