

檔 號：

保存年限：

經濟部標準檢驗局 函

機關地址：100臺北市中正區濟南路1段4號
聯絡人：黃信惇
聯絡電話：02-23431700#906
傳真：02-33433991
電子信箱：mark.huang@bsmi.gov.tw

受文者：經濟部標準檢驗局第三組

發文日期：中華民國106年1月4日

發文字號：經標三字第10530006421號

速別：普通件

密等及解密條件或保密期限：

附件：如文(第1件 10530006422-11_313150000GU300000_1.pdf、第2件 10530006422-12_313150000GU300000_1.pdf)

主旨：「應施檢驗無線電鍵盤等九十二項商品之相關檢驗規定」，業經本局於中華民國106年1月4日以經標三字第10530006420號公告修正，檢送公告影本（含附件）1份，請查照。

說明：

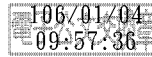
- 一、有鑑於世界各國逐漸納管RoHS「危害性限制物質指令」要求及對綠色環保意識的重視，並考量歐盟、中國大陸、日本及韓國RoHS管制作法，規劃增加 CNS 15663「電機電子類設備降低限用化學物質含量指引」第5節「含有標示」檢驗標準要求，其重點在要求廠商誠實標示，逐步降低使用化學物質含量，達到儘量減少使用之目的。
- 二、旨揭商品之修正後檢驗標準自公告日起實施，修正前檢驗標準自107年1月1日起停止適用。表列商品其檢驗方式、驗證登錄符合性評鑑模式等規定維持不變。
- 三、請本局及各分局轉知轄區相關廠商，以免廠商權益受損。

正本：司法院秘書長、行政院經濟能源農業處、行政院法規會、法務部、經濟部法規委員會、經濟部能源局、行政院環境保護署、經濟部工業局、經濟部國際貿易局、財政部關務署、財政部關務署基隆關、臺北關、臺中關、高雄關、中華民國全國工業總會、臺灣省工業會、台北市工業會、新北市工業會、高雄市工業



會、中華民國全國商業總會、台灣省商業會、臺北市商業會、新北市商業會、
高雄市商業會、台灣區電機電子工業同業公會、中華民國電器商業同業公會全
國聯合會、台灣省電器商業同業公會聯合會、台北市電器商業同業公會、新北
市電器商業同業公會、高雄市電器商業同業公會、台灣省電腦商業同業公會聯
合會、台北市電腦商業同業公會、高雄市電腦商業同業公會、台灣省進出口商
業同業公會聯合會、臺北市進出口商業同業公會、臺中市進出口商業同業公
會、高雄市進出口商業同業公會、台北市航空貨運承攬商業同業公會、高雄市
航空貨運承攬商業同業公會、基隆市報驗商業同業公會、基隆市報關商業同業
公會、台北市報關商業同業公會、台中市報關商業同業公會、高雄市報關商業
同業公會、財團法人交流協會、財團法人全國認證基金會、財團法人台灣電子
檢驗中心、財團法人台灣大電力研究試驗中心、財團法人車輛研究測試中心、
台北市美國商會、台北市日本工商會、紐西蘭商工辦事處、歐洲商務協會、本
局第一組、第三組、第五組、第六組、法務室、資訊室、商品安全諮詢中心、
各分局

副本：立法委員林淑芬國會辦公室（含附件）



裝

訂

線

檔 號：

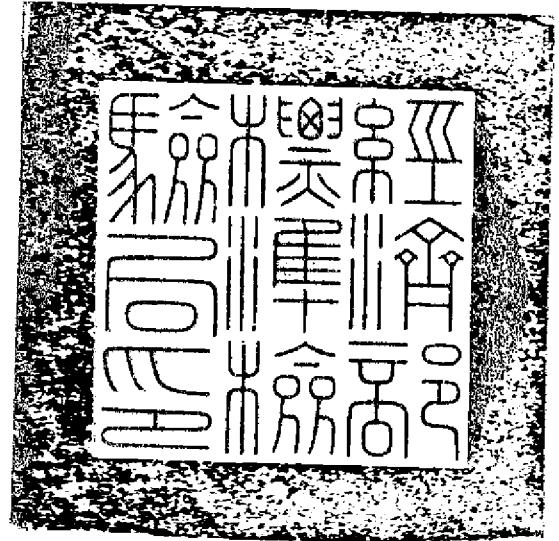
保存年限：

經濟部標準檢驗局 公告

發文日期：中華民國106年1月4日

發文字號：經標三字第10530006420號

附件：經濟部標準檢驗局應施檢驗無線電鍵盤等九十二項商品之相關檢驗規定修正對照表



主旨：修正「應施檢驗無線電鍵盤等九十二項商品之相關檢驗規定」，並自即日生效。

依據：商品檢驗法第十條第一項及第三十九條第二項。

公告事項：旨揭修正檢驗規定如附件「經濟部標準檢驗局應施檢驗無線電鍵盤等九十二項商品之相關檢驗規定修正對照表」。

局長 劉明忠



訂

線



應施檢驗無線電鍵盤等九十二項商品之相關檢驗規定修正對照表

修正後			修正前			檢驗方式
品名	檢驗標準	參考貨品分類號列	品名	檢驗標準	貨品分類號列	
無線電鍵盤	CNS 13438 (95年) CNS 14336-1 (99年) <u>CNS 15663 第5節「含有標示」(102年)</u>	8471.60.30.10-3	無線電鍵盤	CNS 13438 (95年完整版) CNS 14336-1 (99年版)	8471.60.30.10-3	驗證登錄(模式2+3) 或 型式認可 逐批檢驗
影像掃描器	CNS 13438 (95年) CNS 14336-1 (99年) <u>CNS 15663 第5節「含有標示」(102年)</u>	8471.60.90.10-0	影像掃描器	CNS 13438 (95年完整版) CNS 14336-1 (99年版)	8471.60.90.10-0	驗證登錄(模式2+3) 或 型式認可 逐批檢驗
無線電滑鼠	CNS 13438 (95年) CNS 14336-1 (99年) <u>CNS 15663 第5節「含有標示」(102年)</u>	8471.60.90.20-8	無線電滑鼠	CNS 13438 (95年完整版) CNS 14336-1 (99年版)	8471.60.90.20-8	驗證登錄(模式2+3) 或 型式認可 逐批檢驗
其他輸入或輸出單元，不論是否具有該系統之其他單元者，其在同一機殼內不論是否具有儲存單元者	CNS 13438 (95年) CNS 14336-1 (99年) <u>CNS 15663 第5節「含有標示」(102年)</u>	8471.60.90.90-3	其他輸入或輸出單元，不論是否具有該系統之其他單元者，其在同一機殼內不論是否具有儲存單元者	CNS 13438 (95年完整版) CNS 14336-1 (99年版)	8471.60.90.90-3	驗證登錄(模式2+3) 或 型式認可 逐批檢驗
自動櫃員機 	CNS 13438 (95年) CNS 14336-1 (99年) <u>CNS 15663 第5節「含有標示」(102年)</u>	8472.90.50.00-3	自動櫃員機	CNS 13438 (95年完整版) CNS 14336-1 (99年版)	8472.90.50.00-3	驗證登錄(模式2+3) 或 型式認可 逐批檢驗



修正後			修正前			檢驗方式
品名	檢驗標準	參考貨品分類號列	品名	檢驗標準	貨品分類號列	
其他無線電航行輔助器具 (限檢驗車用或攜帶式且具接收功能之全球衛星定位系統(GPS)接收器)	CNS 13439 (93年)、 CNS 14408 (93年) 或 CNS 13438 (95年)、 CNS 14336-1 (99年) <u>CNS 15663 第5節「含有標示」(102年)</u>	8526.91.90.00-0	其他無線電航行輔助器具 (限檢驗車用或攜帶式且具接收功能之全球衛星定位系統(GPS)接收器)	CNS 13439 (93年版) (多媒體產品得選擇適用 CNS 13438 (95年完整版)) CNS 14408 (93年版) (多媒體產品得選擇適用 CNS 14336-1 (99年版))	8526.91.90.00-0	驗證登錄 (模式 2+3) 或 型式認可 逐批檢驗
其他不斷電式電源供應器， 容量未超過 10 仟伏安者	CNS 14757-2 (99年) CNS 14843-1 (93年) CNS 14843-2 (93年) <u>CNS 15663 第5節「含有標示」(102年)</u>	8504.40.92.00-6	其他不斷電式電源供應器， 容量未超過 10 仟伏安者	CNS 14757-2 (99年版) CNS 14843-1 (93年版) CNS 14843-2 (93年版)	8504.40.92.00-6	驗證登錄 (模式 2+3) 或 型式認可 逐批檢驗
其他不斷電式電源供應器 (輸出電流超過 400A 者除外)	CNS 14757-2 (99年) CNS 14843-1 (93年) CNS 14843-2 (93年) <u>CNS 15663 第5節「含有標示」(102年)</u>	8504.40.93.00-5	其他不斷電式電源供應器 (輸出電流超過 400A 者除外)	CNS 14757-2 (99年版) CNS 14843-1 (93年版) CNS 14843-2 (93年版)	8504.40.93.00-5	驗證登錄 (模式 2+3) 或 型式認可 逐批檢驗

修正後			修正前			檢驗方式
品名	檢驗標準	參考貨品分類號列	品名	檢驗標準	貨品分類號列	
附有資料處理系統之製圖台及機器，不論是否為自動者	CNS 13438 (95年) CNS 14336-1 (99年) CNS 15663 第5節「含有標示」(102年)	9017.10.10.00-9	附有資料處理系統之製圖台及機器，不論是否為自動者	CNS 13438 (95年完整版) CNS 14336-1 (99年版)	9017.10.10.00-9	驗證登錄(模式2+3)或型式認可逐批檢驗
資料處理系統之製圖機	CNS 13438 (95年) CNS 14336-1 (99年) CNS 15663 第5節「含有標示」(102年)	9017.20.10.00-7	資料處理系統之製圖機	CNS 13438 (95年完整版) CNS 14336-1 (99年版)	9017.20.10.00-7	驗證登錄(模式2+3)或型式認可逐批檢驗
裝入音箱之單一揚聲器(限檢驗內含擴大器，僅使用直流電源者及HI-END音響除外)	CNS 13439 (93年) CNS 14408 (93年) CNS 15663 第5節「含有標示」(102年)	8518.21.00.00-4A	裝入音箱之單一揚聲器(限檢驗內含擴大器，僅使用直流電源者及HI-END音響除外)	CNS 13439 (93年版) CNS 14408 (93年版)	8518.21.00.00-4A	驗證登錄(模式2+3)或型式認可逐批檢驗
裝入音箱之單一揚聲器(限檢驗內含擴大器，僅使用直流電源者)	CNS 13439 (93年) CNS 15663 第5節「含有標示」(102年)	8518.21.00.00-4B	裝入音箱之單一揚聲器(限檢驗內含擴大器，僅使用直流電源者)	CNS 13439 (93年版)	8518.21.00.00-4B	驗證登錄(模式2+3)或型式認可逐批檢驗
裝入同一音箱之多個揚聲器(限檢驗內含擴大器，僅使用直流電源及HI-END音響者除外)	CNS 13439 (93年) CNS 14408 (93年) CNS 15663 第5節「含有標示」(102年)	8518.22.00.00-3A	裝入同一音箱之多個揚聲器(限檢驗內含擴大器，僅使用直流電源及HI-END音響者除外)	CNS 13439 (93年版) CNS 14408 (93年版)	8518.22.00.00-3A	驗證登錄(模式2+3)或型式認可逐批檢驗

修正後			修正前			檢驗方式
品名	檢驗標準	參考貨品分類號列	品名	檢驗標準	貨品分類號列	
裝入同一音箱之多個揚聲器（限檢驗內含擴大器，僅使用直流電源者）	CNS 13439 (93年) CNS 15663 第5節「含有標示」（102年）	8518.22.00.00-3B	裝入同一音箱之多個揚聲器（限檢驗內含擴大器，僅使用直流電源者）	CNS 13439 (93年版)	8518.22.00.00-3B	驗證登錄 (模式 2+3) 或 型式認可 逐批檢驗
其他聲頻擴大器（HI-END 音響除外）	CNS 13439 (93年) CNS 14408 (93年) CNS 15663 第5節「含有標示」（102年）	8518.40.90.00-2	其他聲頻擴大器（HI-END 音響除外）	CNS 13439 (93年版) CNS 14408 (93年版)	8518.40.90.00-2	驗證登錄 (模式 2+3) 或 型式認可 逐批檢驗
其他音響擴大機組（僅使用直流電源者及 HI-END 音響除外）	CNS 13439 (93年) CNS 14408 (93年) CNS 15663 第5節「含有標示」（102年）	8518.50.90.00-9A	其他音響擴大機組（僅使用直流電源者及 HI-END 音響除外）	CNS 13439 (93年版) CNS 14408 (93年版)	8518.50.90.00-9A	驗證登錄 (模式 2+3) 或 型式認可 逐批檢驗
其他音響擴大機組（僅使用直流電源者）	CNS 13439 (93年) CNS 15663 第5節「含有標示」（102年）	8518.50.90.00-9B	其他音響擴大機組（僅使用直流電源者）	CNS 13439 (93年版)	8518.50.90.00-9B	驗證登錄 (模式 2+3) 或 型式認可 逐批檢驗
以硬幣、紙幣、金融卡、代幣或其他付款方式操作之電唱機（僅使用直流電源者除外）	CNS 13439 (93年) CNS 14408 (93年) CNS 15663 第5節「含有標示」（102年）	8519.20.10.00-2A	以硬幣、紙幣、金融卡、代幣或其他付款方式操作之電唱機（僅使用直流電源者除外）	CNS 13439 (93年版) CNS 14408 (93年版)	8519.20.10.00-2A	驗證登錄 (模式 2+3) 或 型式認可 逐批檢驗

修正後			修正前			檢驗方式
品名	檢驗標準	參考貨品分類號列	品名	檢驗標準	貨品分類號列	
以硬幣、紙幣、金融卡、代幣或其他付款方式操作之電唱機（僅使用直流電源者）	CNS 13439 (93年) CNS 15663 第5節「含有標示」（102年）	8519.20.10.00-2B	以硬幣、紙幣、金融卡、代幣或其他付款方式操作之電唱機（僅使用直流電源者）	CNS 13439 (93年版)	8519.20.10.00-2B	驗證登錄 (模式 2+3) 或 型式認可 逐批檢驗
以硬幣、紙幣、金融卡、代幣或其他付款方式操作之磁碟放音機（僅使用直流電源者及 HI-END 音響除外）	CNS 13439 (93年) CNS 14408 (93年) CNS 15663 第5節「含有標示」（102年）	8519.20.20.00-0A	以硬幣、紙幣、金融卡、代幣或其他付款方式操作之磁碟放音機（僅使用直流電源者及 HI-END 音響除外）	CNS 13439 (93年版) CNS 14408 (93年版)	8519.20.20.00-0A	驗證登錄 (模式 2+3) 或 型式認可 逐批檢驗
以硬幣、紙幣、金融卡、代幣或其他付款方式操作之磁碟放音機（僅使用直流電源者）	CNS 13439 (93年) CNS 15663 第5節「含有標示」（102年）	8519.20.20.00-0B	以硬幣、紙幣、金融卡、代幣或其他付款方式操作之磁碟放音機（僅使用直流電源者）	CNS 13439 (93年版)	8519.20.20.00-0B	驗證登錄 (模式 2+3) 或 型式認可 逐批檢驗
其他以硬幣、紙幣、金融卡、代幣或其他付款方式操作之錄音或聲音重放器具（僅使用直流電源者及 HI-END 音響除外）	CNS 13439 (93年) CNS 14408 (93年) CNS 15663 第5節「含有標示」（102年）	8519.20.90.00-5A	其他以硬幣、紙幣、金融卡、代幣或其他付款方式操作之錄音或聲音重放器具（僅使用直流電源者及 HI-END 音響除外）	CNS 13439 (93年版) CNS 14408 (93年版)	8519.20.90.00-5A	驗證登錄 (模式 2+3) 或 型式認可 逐批檢驗

修正後			修正前			檢驗方式
品名	檢驗標準	參考貨品分類號列	品名	檢驗標準	貨品分類號列	
其他以硬幣、紙幣、金融卡、代幣或其他付款方式操作之錄音或聲音重放器具（僅使用直流電源者）	CNS 13439 (93年) CNS 15663 第5節「含有標示」（102年）	8519.20.90.00-5B	其他以硬幣、紙幣、金融卡、代幣或其他付款方式操作之錄音或聲音重放器具（僅使用直流電源者）	CNS 13439 (93年版)	8519.20.90.00-5B	驗證登錄(模式 2+3) 或 型式認可 逐批檢驗
使用磁性、光學或半導體媒體之錄音或聲音重放器具（僅使用直流電源者及 HI-END 音響除外）	CNS 13439 (93年) CNS 14408 (93年) CNS 15663 第5節「含有標示」（102年）	8519.81.00.00-0A	使用磁性、光學或半導體媒體之錄音或聲音重放器具（僅使用直流電源者及 HI-END 音響除外）	CNS 13439 (93年版) CNS 14408 (93年版)	8519.81.00.00-0A	驗證登錄(模式 2+3) 或 型式認可 逐批檢驗
使用磁性、光學或半導體媒體之錄音或聲音重放器具（僅使用直流電源者）	CNS 13439 (93年) CNS 15663 第5節「含有標示」（102年）	8519.81.00.00-0B	使用磁性、光學或半導體媒體之錄音或聲音重放器具（僅使用直流電源者）	CNS 13439 (93年版)	8519.81.00.00-0B	驗證登錄(模式 2+3) 或 型式認可 逐批檢驗
其他錄音或聲音重放器具（僅使用直流電源者及 HI-END 音響除外）	CNS 13439 (93年) CNS 14408 (93年) CNS 15663 第5節「含有標示」（102年）	8519.89.00.00-2A	其他錄音或聲音重放器具（僅使用直流電源者及 HI-END 音響除外）	CNS 13439 (93年版) CNS 14408 (93年版)	8519.89.00.00-2A	驗證登錄(模式 2+3) 或 型式認可 逐批檢驗
其他錄音或聲音重放器具（僅使用直流電源者）	CNS 13439 (93年) CNS 15663 第5節「含有標示」（102年）	8519.89.00.00-2B	其他錄音或聲音重放器具（僅使用直流電源者）	CNS 13439 (93年版)	8519.89.00.00-2B	驗證登錄(模式 2+3) 或 型式認可 逐批檢驗

修正後			修正前			檢驗方式
品名	檢驗標準	參考貨品分類號列	品名	檢驗標準	貨品分類號列	
雷射光學碟式錄放影機或放影機（僅使用直流電源者除外）	CNS 13439（93年）、 CNS 14408（93年）或 CNS 13438（95年）、 CNS 14336-1（99年） <u>CNS 15663 第5節「含有標示」（102年）</u>	8521.90.10.00-3A	雷射光學碟式錄放影機或放影機（僅使用直流電源者除外）	CNS 13439（93年版） （多媒體產品得選擇適用 CNS 13438（95年完整版）） CNS 14408（93年版） （多媒體產品得選擇適用 CNS 14336-1（99年版））	8521.90.10.00-3A	驗證登錄（模式 2+4, 2+5, 或 2+7） 或 型式認可 逐批檢驗
雷射光學碟式錄放影機或放影機（僅使用直流電源且含顯示器者）	CNS 13439（93年）、 CNS 14408（93年）或 CNS 13438（95年）、 CNS 14336-1（99年） <u>CNS 15663 第5節「含有標示」（102年）</u>	8521.90.10.00-3B	雷射光學碟式錄放影機或放影機（僅使用直流電源且含顯示器者）	CNS 13439（93年版） （多媒體產品得選擇適用 CNS 13438（95年完整版）） CNS 14408（93年版） （多媒體產品得選擇適用 CNS 14336-1（99年版））	8521.90.10.00-3B	驗證登錄（模式 2+4, 2+5, 或 2+7） 或 型式認可 逐批檢驗
雷射光學碟式錄放影機或放影機（僅使用直流電源且不含顯示器者）	CNS 13439（93年）或 CNS 13438（95年） <u>CNS 15663 第5節「含有標示」（102年）</u>	8521.90.10.00-3C	雷射光學碟式錄放影機或放影機（僅使用直流電源且不含顯示器者）	CNS 13439（93年版）或 CNS 13438（99年版）（複合資訊產品功能者）	8521.90.10.00-3C	驗證登錄（模式 2+3） 或 型式認可 逐批檢驗

修正後			修正前			檢驗方式
品名	檢驗標準	參考貨品分類號列	品名	檢驗標準	貨品分類號列	
數位記錄硬碟式錄放影機或放影機，具BNC接頭，可外接RS232或RS422或GPI介面者	CNS 13439 (93年)、 CNS 14408 (93年)或 CNS 13438 (95年)、 CNS 14336-1 (99年) <u>CNS 15663 第5節「含有標示」(102年)</u>	8521.90.30.00-9	數位記錄硬碟式錄放影機或放影機，具BNC接頭，可外接RS232或RS422或GPI介面者	CNS 13439 (93年版) (多媒體產品得選擇適用 CNS 13438 (95年完整版)) CNS 14408 (93年版) (多媒體產品得選擇適用 CNS 14336-1 (99年版))	8521.90.30.00-9	驗證登錄 (模式 2+4, 2+5,或 2+7) 或 型式認可 逐批檢驗
其他錄放影機	CNS 13439 (93年)、 CNS 14408 (93年)或 CNS 13438 (95年)、 CNS 14336-1 (99年) <u>CNS 15663 第5節「含有標示」(102年)</u>	8521.90.90.00-6	其他錄放影機	CNS 13439 (93年版) (多媒體產品得選擇適用 CNS 13438 (95年完整版)) CNS 14408 (93年版) (多媒體產品得選擇適用 CNS 14336-1 (99年版))	8521.90.90.00-6	驗證登錄 (模式 2+4, 2+5,或 2+7) 或 型式認可 逐批檢驗
其他不需外接電源之無線電廣播接收機，併裝有錄或放音器具者	CNS 13439 (93年) <u>CNS 15663 第5節「含有標示」(102年)</u>	8527.13.00.00-3	其他不需外接電源之無線電廣播接收機，併裝有錄或放音器具者	CNS 13439 (93年版)	8527.13.00.00-3	驗證登錄 (模式 2+3) 或 型式認可 逐批檢驗

修正後			修正前			檢驗方式
品名	檢驗標準	參考貨品分類號列	品名	檢驗標準	貨品分類號列	
不需外接電源之無線電廣播接收機，未併裝有錄或放音器具者	CNS 13439 (93年) CNS 15663 第5節「含有標示」(102年)	8527.19.00.00-7	不需外接電源之無線電廣播接收機，未併裝有錄或放音器具者	CNS 13439 (93年版)	8527.19.00.00-7	驗證登錄(模式 2+3)或型式認可逐批檢驗
需外接電源之機動車輛用無線電廣播接收機，併裝有錄或放音器具者，並能接收及解碼數位廣播資料系統訊號者	CNS 13439 (93年) CNS 15663 第5節「含有標示」(102年)	8527.21.10.00-1	需外接電源之機動車輛用無線電廣播接收機，併裝有錄或放音器具者，並能接收及解碼數位廣播資料系統訊號者	CNS 13439 (93年版)	8527.21.10.00-1	驗證登錄(模式 2+3)或型式認可逐批檢驗
其他需外接電源之機動車輛用無線電廣播接收機，併裝有錄或放音器具者	CNS 13439 (93年) CNS 15663 第5節「含有標示」(102年)	8527.21.90.00-4	其他需外接電源之機動車輛用無線電廣播接收機，併裝有錄或放音器具者	CNS 13439 (93年版)	8527.21.90.00-4	驗證登錄(模式 2+3)或型式認可逐批檢驗
需外接電源之機動車輛用無線電廣播接收機，未併裝有錄或放音器具者	CNS 13439 (93年) CNS 15663 第5節「含有標示」(102年)	8527.29.00.00-5	需外接電源之機動車輛用無線電廣播接收機，未併裝有錄或放音器具者	CNS 13439 (93年版)	8527.29.00.00-5	驗證登錄(模式 2+3)或型式認可逐批檢驗
其他無線電廣播接收機，併裝有錄或放音器具者(僅使用直流電源者及 HI-END 音響除外)	CNS 13439 (93年) CNS 14408 (93年) CNS 15663 第5節「含有標示」(102年)	8527.91.00.00-8A	其他無線電廣播接收機，併裝有錄或放音器具者(僅使用直流電源者及 HI-END 音響除外)	CNS 13439 (93年版) CNS 14408 (93年版)	8527.91.00.00-8A	驗證登錄(模式 2+3)或型式認可逐批檢驗



修正後			修正前			檢驗方式
品名	檢驗標準	參考貨品分類號列	品名	檢驗標準	貨品分類號列	
其他無線電廣播接收機，併裝有錄或放音器具者（僅使用直流電源者）	CNS 13439 (93年) CNS 15663 第5節「含有標示」(102年)	8527.91.00.00-8B	其他無線電廣播接收機，併裝有錄或放音器具者（僅使用直流電源者）	CNS 13439 (93年版)	8527.91.00.00-8B	驗證登錄(模式 2+3) 或 型式認可 逐批檢驗
其他無線電廣播接收機，併裝有計時器，但無錄或放音器具者（僅使用直流電源者除外）	CNS 13439 (93年) CNS 14408 (93年) CNS 15663 第5節「含有標示」(102年)	8527.92.00.00-7A	其他無線電廣播接收機，併裝有計時器，但無錄或放音器具者（僅使用直流電源者除外）	CNS 13439 (93年版) CNS 14408 (93年版)	8527.92.00.00-7A	驗證登錄(模式 2+3) 或 型式認可 逐批檢驗
其他無線電廣播接收機，併裝有計時器，但無錄或放音器具者（僅使用直流電源者）	CNS 13439 (93年) CNS 15663 第5節「含有標示」(102年)	8527.92.00.00-7B	其他無線電廣播接收機，併裝有計時器，但無錄或放音器具者（僅使用直流電源者）	CNS 13439 (93年版)	8527.92.00.00-7B	驗證登錄(模式 2+3) 或 型式認可 逐批檢驗
其他無線電廣播接收機（僅使用直流電源者及 HI-END 音響除外）	CNS 13439 (93年) CNS 14408 (93年) CNS 15663 第5節「含有標示」(102年)	8527.99.00.00-0A	其他無線電廣播接收機（僅使用直流電源者及 HI-END 音響除外）	CNS 13439 (93年版) CNS 14408 (93年版)	8527.99.00.00-0A	驗證登錄(模式 2+3) 或 型式認可 逐批檢驗
其他無線電廣播接收機（僅使用直流電源者）	CNS 13439 (93年) CNS 15663 第5節「含有標示」(102年)	8527.99.00.00-0B	其他無線電廣播接收機（僅使用直流電源者）	CNS 13439 (93年版)	8527.99.00.00-0B	驗證登錄(模式 2+3) 或 型式認可 逐批檢驗

修正後			修正前			檢驗方式
品名	檢驗標準	參考貨品分類號列	品名	檢驗標準	貨品分類號列	
影像調諧器 (限檢驗具無線電視接收功能之裝置，惟僅供車用或電腦用者除外)	CNS 13439 (93年) CNS 14408 (93年) 地面數位電視接收機基本技術規範(100年) CNS 15663 第5節「含有標示」(102年)	8528.71.10.00-9	影像調諧器 (限檢驗具無線電視接收功能之裝置，惟僅供車用或電腦用者除外)	CNS 13439 (93年版) CNS 14408 (93年版) 地面數位電視接收機基本技術規範	8528.71.10.00-9	驗證登錄 (模式 2+3) 或 型式認可 逐批檢驗
具有通訊功能之機上盒，以微處理器為基礎，內建或外接網際網路之數據機，具有互動資訊交換及接收電視信號功能者(限檢驗具有外接網際網路數據機功能之影像調諧器[限檢驗具無線電視接收功能之裝置，惟僅供車用或電腦用者除外])	CNS 13439 (93年) CNS 14408 (93年) 地面數位電視接收機基本技術規範(100年) CNS 15663 第5節「含有標示」(102年)	8528.71.20.00-7B	具有通訊功能之機上盒，以微處理器為基礎，內建或外接網際網路之數據機，具有互動資訊交換及接收電視信號功能者(限檢驗具有外接網際網路數據機功能之影像調諧器[限檢驗具無線電視接收功能之裝置，惟僅供車用或電腦用者除外])	CNS 13439 (93年版) CNS 14408 (93年版) 地面數位電視接收機基本技術規範	8528.71.20.00-7B	驗證登錄 (模式 2+3) 或 型式認可 逐批檢驗
語言學習機 (僅使用直流電源者除外)	CNS 13439 (93年) CNS 14408 (93年) CNS 15663 第5節「含有標示」(102年)	8543.70.99.90-6B	語言學習機 (僅使用直流電源者除外)	CNS 13439 (93年版) CNS 14408 (93年版)	8543.70.99.90-6B	驗證登錄 (模式 2+3) 或 型式認可 逐批檢驗

修正後			修正前			檢驗方式
品名	檢驗標準	參考貨品分類號列	品名	檢驗標準	貨品分類號列	
其他第 8472 節所屬辦公室用機械（限檢驗單相交流 300V 以下，消耗電功率 500W 以下之電動碎紙機）	CNS 13783-1 (93 年) CNS 14336-1 (99 年) <u>CNS 15663 第 5 節「含有標示」(102 年)</u>	8472.90.90.00-5A	其他第 8472 節所屬辦公室用機械（限檢驗單相交流 300V 以下，消耗電功率 500W 以下之電動碎紙機）	CNS 13783-1 (93 年版) CNS 14336-1 (99 年版)	8472.90.90.00-5A	驗證登錄 (模式 2+3) 或型式認可逐批檢驗
其他第 8472 節所屬辦公室用機械（限檢驗直流 300V 以下，消耗電功率 500W 以下之電動碎紙機）	CNS 13783-1 (93 年) <u>CNS 15663 第 5 節「含有標示」(102 年)</u>	8472.90.90.00-5B	其他第 8472 節所屬辦公室用機械（限檢驗直流 300V 以下，消耗電功率 500W 以下之電動碎紙機）	CNS 13783-1 (93 年版)	8472.90.90.00-5B	驗證登錄 (模式 2+3) 或型式認可逐批檢驗
削鉛筆機（限檢驗單相交流 300V 以下之電動削鉛筆機，不含充電式）	CNS 13783-1 (93 年) CNS 14336-1 (99 年) <u>CNS 15663 第 5 節「含有標示」(102 年)</u>	8472.90.30.00-8	削鉛筆機（限檢驗單相交流 300V 以下之電動削鉛筆機，不含充電式）	CNS 13783-1 (93 年版) CNS 14336-1 (99 年版)	8472.90.30.00-8	驗證登錄 (模式 2+3) 或型式認可逐批檢驗



修正後			修正前			檢驗方式
品名	檢驗標準	參考貨品分類號列	品名	檢驗標準	貨品分類號列	
文字處理機 (限檢驗電子式)	CNS 13438 (95年) CNS 14336-1 (99年) <u>CNS 15663 第5節「含有標示」(102年)</u>	8469.00.10.00-6	文字處理機 (限檢驗電子式)	CNS 13438 (95年完整版) CNS 14336-1 (99年版)	8469.00.10.00-6	符合性聲明
自動打字機 (限檢驗電子式)	CNS 13438 (95年) CNS 14336-1 (99年) <u>CNS 15663 第5節「含有標示」(102年)</u>	8469.00.20.00-4	自動打字機 (限檢驗電子式)	CNS 13438 (95年完整版) CNS 14336-1 (99年版)	8469.00.20.00-4	符合性聲明
電動打字機， 重量(不包括外箱)不超過12公斤者(限檢驗電子式)	CNS 13438 (95年) CNS 14336-1 (99年) <u>CNS 15663 第5節「含有標示」(102年)</u>	8469.00.31.00-1	電動打字機， 重量(不包括外箱)不超過12公斤者(限檢驗電子式)	CNS 13438 (95年完整版) CNS 14336-1 (99年版)	8469.00.31.00-1	符合性聲明
其他電動打字機(限檢驗電子式)	CNS 13438 (95年) CNS 14336-1 (99年) <u>CNS 15663 第5節「含有標示」(102年)</u>	8469.00.39.00-3	其他電動打字機(限檢驗電子式)	CNS 13438 (95年完整版) CNS 14336-1 (99年版)	8469.00.39.00-3	符合性聲明
盲人點字打字機(限檢驗電子式)	CNS 13438 (95年) CNS 14336-1 (99年) <u>CNS 15663 第5節「含有標示」(102年)</u>	8469.00.40.00-0	盲人點字打字機(限檢驗電子式)	CNS 13438 (95年完整版) CNS 14336-1 (99年版)	8469.00.40.00-0	符合性聲明

修正後			修正前			檢驗方式
品名	檢驗標準	參考貨品分類號列	品名	檢驗標準	貨品分類號列	
非電動打字機，重量（不包括外箱）不超過12公斤者（限檢驗電子式）	CNS 13438 （95年） CNS 14336-1 （99年） <u>CNS 15663 第5節「含有標示」（102年）</u>	8469.00.51.00-6	非電動打字機，重量（不包括外箱）不超過12公斤者（限檢驗電子式）	CNS 13438 （95年 <u>完整版</u> ） CNS 14336-1 （99年版）	8469.00.51.00-6	符合性聲明
其他非電動打字機（限檢驗電子式） 	CNS 13438 （95年） CNS 14336-1 （99年） <u>CNS 15663 第5節「含有標示」（102年）</u>	8469.00.59.00-8	其他非電動打字機（限檢驗電子式）	CNS 13438 （95年 <u>完整版</u> ） CNS 14336-1 （99年版）	8469.00.59.00-8	符合性聲明
其他第8470節所屬之機器	CNS 13438 （95年） CNS 14336-1 （99年） <u>CNS 15663 第5節「含有標示」（102年）</u>	8470.90.00.00-6	其他第8470節所屬之機器	CNS 13438 （95年 <u>完整版</u> ） CNS 14336-1 （99年版）	8470.90.00.00-6	符合性聲明 
收銀機	CNS 13438 （95年） CNS 14336-1 （99年） <u>CNS 15663 第5節「含有標示」（102年）</u>	8470.50.00.00-4	收銀機	CNS 13438 （95年 <u>完整版</u> ） CNS 14336-1 （99年版）	8470.50.00.00-4	符合性聲明
輸入資料處理機之資料登錄設備，如打卡機、驗卡機、磁帶登錄機等	CNS 13438 （95年） CNS 14336-1 （99年） <u>CNS 15663 第5節「含有標示」（102年）</u>	8471.90.40.00-7	輸入資料處理機之資料登錄設備，如打卡機、驗卡機、磁帶登錄機等	CNS 13438 （95年 <u>完整版</u> ） CNS 14336-1 （99年版）	8471.90.40.00-7	符合性聲明

修正後			修正前			檢驗方式
品名	檢驗標準	參考貨品分類號列	品名	檢驗標準	貨品分類號列	
具有計算功能之袖珍型資料記、重現及顯示之機器（限檢驗消耗功率10nW以上者）	CNS 13438 (95年) CNS 14336-1 (99年) CNS 15663 第5節「含有標示」（102年）	8470.10.10.00-1	具有計算功能之袖珍型資料記、重現及顯示之機器（限檢驗消耗功率10nW以上者）	CNS 13438 (95年完整版) CNS 14336-1 (99年版)	8470.10.10.00-1	符合性聲明
電子計算器，不藉外接電源操作者（限檢驗消耗功率10nW以上者）	CNS 13438 (95年) CNS 15663 第5節「含有標示」（102年）	8470.10.20.00-9	電子計算器，不藉外接電源操作者（限檢驗消耗功率10nW以上者）	CNS 13438 (95年完整版)	8470.10.20.00-9	符合性聲明
附有列表裝置之電子計算器	CNS 13438 (95年) CNS 14336-1 (99年) CNS 15663 第5節「含有標示」（102年）	8470.21.00.00-0	附有列表裝置之電子計算器	CNS 13438 (95年完整版) CNS 14336-1 (99年版)	8470.21.00.00-0	符合性聲明
其他電子計算器	CNS 13438 (95年) CNS 14336-1 (99年) CNS 15663 第5節「含有標示」（102年）	8470.29.00.00-2	其他電子計算器	CNS 13438 (95年完整版) CNS 14336-1 (99年版)	8470.29.00.00-2	符合性聲明
其他計算器	CNS 13438 (95年) CNS 14336-1 (99年) CNS 15663 第5節「含有標示」（102年）	8470.30.00.00-9	其他計算器	CNS 13438 (95年完整版) CNS 14336-1 (99年版)	8470.30.00.00-9	符合性聲明

修正後			修正前			檢驗方式
品名	檢驗標準	參考貨品分類號列	品名	檢驗標準	貨品分類號列	
其他鍵盤	CNS 13438 (95年) CNS 14336-1 (99年) <u>CNS 15663 第5節「含有標示」(102年)</u>	8471.60.30.90.6	其他鍵盤	CNS 13438 (95年 <u>完整版</u>) CNS 14336-1 (99年版)	8471.60.30.90.6	符合性聲明
硬式磁碟機 (限檢驗外接式)	CNS 13438 (95年) CNS 14336-1 (99年) <u>CNS 15663 第5節「含有標示」(102年)</u>	8471.70.10.10-5A	硬式磁碟機 (限檢驗外接式)	CNS 13438 (95年 <u>完整版</u>) CNS 14336-1 (99年版)	8471.70.10.10-5A	符合性聲明
硬式磁碟機 (限檢驗內接式)	CNS 13438 (95年) <u>CNS 15663 第5節「含有標示」(102年)</u>	8471.70.10.10-5B	硬式磁碟機 (限檢驗內接式)	CNS 13438 (95年 <u>完整版</u>)	8471.70.10.10-5B	符合性聲明
軟式磁碟機 (限檢驗外接式)	CNS 13438 (95年) CNS 14336-1 (99年) <u>CNS 15663 第5節「含有標示」(102年)</u>	8471.70.10.20-3A	軟式磁碟機 (限檢驗外接式)	CNS 13438 (95年 <u>完整版</u>) CNS 14336-1 (99年版)	8471.70.10.20-3A	符合性聲明
軟式磁碟機 (限檢驗內接式)	CNS 13438 (95年) <u>CNS 15663 第5節「含有標示」(102年)</u>	8471.70.10.20-3B	軟式磁碟機 (限檢驗內接式)	CNS 13438 (95年 <u>完整版</u>)	8471.70.10.20-3B	符合性聲明

修正後			修正前			檢驗方式
品名	檢驗標準	參考貨品分類號列	品名	檢驗標準	貨品分類號列	
光碟機（限檢驗外接式）	CNS 13438 （95年） CNS 14336-1 （99年） CNS 15663 第5節「含有標示」（102年）	8471.70.10.30-1A	光碟機（限檢驗外接式）	CNS 13438 （95年 <u>完整版</u> ） CNS 14336-1 （99年版）	8471.70.10.30-1A	符合性聲明
光碟機（限檢驗內接式）	CNS 13438 （95年） CNS 15663 第5節「含有標示」（102年）	8471.70.10.30-1B	光碟機（限檢驗內接式）	CNS 13438 （95年 <u>完整版</u> ）	8471.70.10.30-1B	符合性聲明
其他磁碟機（限檢驗外接式）	CNS 13438 （95年） CNS 14336-1 （99年） CNS 15663 第5節「含有標示」（102年）	8471.70.10.90-8A	其他磁碟機（限檢驗外接式）	CNS 13438 （95年 <u>完整版</u> ） CNS 14336-1 （99年版）	8471.70.10.90-8A	符合性聲明
其他磁碟機（限檢驗內接式）	CNS 13438 （95年） CNS 15663 第5節「含有標示」（102年）	8471.70.10.90-8B	其他磁碟機（限檢驗內接式）	CNS 13438 （95年 <u>完整版</u> ）	8471.70.10.90-8B	符合性聲明
其他儲存單元（限檢驗外接式）	CNS 13438 （95年） CNS 14336-1 （99年） CNS 15663 第5節「含有標示」（102年）	8471.70.90.00-0A	其他儲存單元（限檢驗外接式）	CNS 13438 （95年 <u>完整版</u> ） CNS 14336-1 （99年版）	8471.70.90.00-0A	符合性聲明

修正後			修正前			檢驗方式
品名	檢驗標準	參考貨品分類號列	品名	檢驗標準	貨品分類號列	
其他儲存單元 (限檢驗內接式)	CNS 13438 (95年) <u>CNS 15663 第5節「含有標示」</u> (102年)	8471.70.90.00-0B	其他儲存單元 (限檢驗內接式)	CNS 13438 (95年完整版)	8471.70.90.00-0B	符合性聲明
其他自動資料處理機單元	CNS 13438 (95年) CNS 14336-1 (99年) <u>CNS 15663 第5節「含有標示」</u> (102年)	8471.80.00.00-7	其他自動資料處理機單元	CNS 13438 (95年完整版) CNS 14336-1 (99年版)	8471.80.00.00-7	符合性聲明
磁性或光學閱讀機	CNS 13438 (95年) CNS 14336-1 (99年) <u>CNS 15663 第5節「含有標示」</u> (102年)	8471.90.30.00-9	磁性或光學閱讀機	CNS 13438 (95年完整版) CNS 14336-1 (99年版)	8471.90.30.00-9	符合性聲明
第 8471 節機器之零件及附件 (限檢驗乙類電腦主機板及具有 I/O 之乙類電腦各項內插卡，但傳真卡、數據卡、傳真數據卡及具有通訊功能之介面卡除外)	CNS 13438 (95年) <u>CNS 15663 第5節「含有標示」</u> (102年)	8473.30.00.00-6	第 8471 節機器之零件及附件 (限檢驗乙類電腦主機板及具有 I/O 之乙類電腦各項內插卡，但傳真卡、數據卡、傳真數據卡及具有通訊功能之介面卡除外)	CNS 13438 (95年完整版)	8473.30.00.00-6	符合性聲明

修正後			修正前			檢驗方式
品名	檢驗標準	參考貨品分類號列	品名	檢驗標準	貨品分類號列	
接收、轉換及傳輸或再生聲音、圖像或其他資料之機器，包括交換器及路由器（限檢驗路由器、橋接器、交換器、集線器）	CNS 13438 (95年) CNS 14336-1 (99年) <u>CNS 15663 第5節「含有標示」(102年)</u>	8517.62.00.00-5	接收、轉換及傳輸或再生聲音、圖像或其他資料之機器，包括交換器及路由器（限檢驗路由器、橋接器、交換器、集線器）	CNS 13438 (95年完整版) CNS 14336-1 (99年版)	8517.62.00.00-5	符合性聲明
影像攝錄機，具無線電功能（限檢驗數位攝影機）	CNS 13438 (95年) <u>CNS 15663 第5節「含有標示」(102年)</u>	8525.80.90.10-2	影像攝錄機，具無線電功能（限檢驗數位攝影機）	CNS 13438 (95年完整版)	8525.80.90.10-2	符合性聲明
數位靜相攝影機及數位相機，具無線電功能	CNS 13438 (95年) <u>CNS 15663 第5節「含有標示」(102年)</u>	8525.80.21.10-6	數位靜相攝影機及數位相機，具無線電功能	CNS 13438 (95年完整版)	8525.80.21.10-6	符合性聲明
數位靜相攝影機及數位相機	CNS 13438 (95年) <u>CNS 15663 第5節「含有標示」(102年)</u>	8525.80.21.90-9	數位靜相攝影機及數位相機	CNS 13438 (95年完整版)	8525.80.21.90-9	符合性聲明
其他影像攝錄機（限檢驗數位攝影機）	CNS 13438 (95年) <u>CNS 15663 第5節「含有標示」(102年)</u>	8525.80.90.90-5	其他影像攝錄機（限檢驗數位攝影機）	CNS 13438 (95年完整版)	8525.80.90.90-5	符合性聲明

修正後			修正前			檢驗方式
品名	檢驗標準	參考貨品分類號列	品名	檢驗標準	貨品分類號列	
具有翻譯或字典功能之電氣機器	CNS 13438 (95年) CNS 14336-1 (99年) CNS 15663 第5節「含有標示」(102年)	8543.70.91.00-3	具有翻譯或字典功能之電氣機器	CNS 13438 (95年完整版) CNS 14336-1 (99年版)	8543.70.91.00-3	符合性聲明
唱盤(唱片座)(僅使用直流電源者及HI-END音響除外)	CNS 13439 (93年) CNS 14408 (93年) CNS 15663 第5節「含有標示」(102年)	8519.30.00.00-2A	唱盤(唱片座)(僅使用直流電源者及HI-END音響除外)	CNS 13439 (93年版) CNS 14408 (93年版)	8519.30.00.00-2A	符合性聲明
唱盤(唱片座)(僅使用直流電源者)	CNS 13439 (93年) CNS 15663 第5節「含有標示」(102年)	8519.30.00.00-2B	唱盤(唱片座)(僅使用直流電源者)	CNS 13439 (93年版)	8519.30.00.00-2B	符合性聲明
非屬第85211011款之磁帶式錄放影機，使用磁帶寬度在3/4吋及以上者	CNS 13439 (93年) CNS 14408 (93年) CNS 15663 第5節「含有標示」(102年7月)	8521.10.12.00-8	非屬第85211011款之磁帶式錄放影機，使用磁帶寬度在3/4吋及以上者	CNS 13439 (93年版) CNS 14408 (93年版)	8521.10.12.00-8	符合性聲明
其他之磁帶式錄放影機	CNS 13439 (93年) CNS 14408 (93年) CNS 15663 第5節「含有標示」(102年7月)	8521.10.19.00-1	其他之磁帶式錄放影機	CNS 13439 (93年版) CNS 14408 (93年版)	8521.10.19.00-1	符合性聲明

修正後			修正前			檢驗方式
品名	檢驗標準	參考貨品分類號列	品名	檢驗標準	貨品分類號列	
非屬第85211021款之磁帶式放影機，使用磁帶寬度在3/4吋及以上者	CNS 13439 (93年) CNS 14408 (93年) <u>CNS 15663 第5節「含有標示」(102年)</u>	8521.10.22.00-6	非屬第85211021款之磁帶式放影機，使用磁帶寬度在3/4吋及以上者	CNS 13439 (93年版) CNS 14408 (93年版)	8521.10.22.00-6	符合性聲明
其他之磁帶式放影機	CNS 13439 (93年) CNS 14408 (93年) <u>CNS 15663 第5節「含有標示」(102年7月)</u>	8521.10.29.00-9	其他之磁帶式放影機	CNS 13439 (93年版) CNS 14408 (93年版)	8521.10.29.00-9	符合性聲明
袖珍型卡式收音機	CNS 13439 (93年) <u>CNS 15663 第5節「含有標示」(102年)</u>	8527.12.00.00-4	袖珍型卡式收音機	CNS 13439 (93年版)	8527.12.00.00-4	符合性聲明
語言學習機 (僅使用直流電源者)	CNS 13439 (93年) <u>CNS 15663 第5節「含有標示」(102年)</u>	8543.70.99.90-6C	語言學習機 (僅使用直流電源者)	CNS 13439 (93年版)	8543.70.99.90-6C	符合性聲明



相關檢驗規定：

- 一、表列商品之修正後檢驗標準自公告日起實施，修正前檢驗標準自 107 年 1 月 1 日起停止適用。表列商品其檢驗方式、驗證登錄符合性評鑑模式等規定維持不變。
- 二、表列商品檢驗標準 CNS 14336-1 (99 年)，僅限檢驗使用交流電源或附加電源轉換裝置提供電源者。
- 三、表列商品應依增列之檢驗標準 CNS 15663 第 5 節「含有標示」(102 年)之規定將限用物質含有情況(如表 1、表 2)標示於表列商品之本體、包裝、標貼或說明書。但以網頁方式提供(揭露)限用物質含有情況者，應將網址明確記載於本體、包裝、標貼或說明書。其標示之位置不適用 CNS 15663 第 5.3 節之規定。

四、自公告日起，辦理型式認可及驗證登錄處理方式：

- (一) 已取得證書者：證書名義人應於 106 年 12 月 31 日前提供限用物質含有情況標示之位置、樣張(如表 1、表 2)及「限用物質含有情況標示聲明書」向本局申請換發證書。該換發證書之依據標準欄位加註符合 CNS 15663 第 5 節「含有標示」(102 年)之規定以資辨別。換發後之證書有效日期維持不變。106 年 12 月 31 日前未完成換證者，將依商品型式認可管理辦法第 16 條第 1 款或商品檢驗法第 42 條第 9 款規定廢止其型式認可或驗證登錄。
- (二) 新申請者或證書延展者：自公告日起，報驗義務人依修正後檢驗標準向本局申請證書者，應提供限用物質含有情況標示之位置、樣張(如表 1、表 2)及「限用物質含有情況標示聲明書」，證書之依據標準欄位加註符合 CNS 15663 第 5 節「含有標示」(102 年)之規定以資辨別。若依修正前檢驗標準取得證書者，證書有效期限至 106 年 12 月 31 日止。

五、自公告日起，符合性聲明書簽署方式：

- (一) 已完成簽署符合性聲明書者：報驗義務人應於 106 年 12 月 31 日前依修正後之檢驗標準重新簽署「符合性聲明書」並增加簽署「限用物質含有情況標示聲明書」。符合性聲明書中之檢驗標準版次欄位應增加填寫『CNS 15663 第 5 節「含有標示」(102 年)』，其檢驗標識及識別號碼填寫方式應符合本檢驗規定第六點第六款標識規定。自 107 年 1 月 1 日起未完成前述規定者，原符合性聲明失其效力。
 - (二) 新聲明者：自公告日起，報驗義務人依修正後檢驗標準簽署「符合性聲明書」者，並應同時增加簽署「限用物質含有情況標示聲明書」。符合性聲明書中之檢驗標準版次欄位應增加填寫『CNS 15663 第 5 節「含有標示」(102 年)』，其檢驗標識及識別號碼填寫方式應符合本檢驗規定第六點第六款標識規定。若依修正前檢驗標準簽署符合性聲明書者，該符合性聲明自 107 年 1 月 1 日後失其效力。
- 六、表列商品依修正後之檢驗標準申請並經本局審核同意核(換)發證書者，或依修正後之檢驗標準簽署「符合性聲明書」者，其商品檢驗標識應標示如下：

- (一) 依「商品檢驗標識使用辦法」規定，表列商品其驗證登錄、型式認可及符合性聲明商品檢驗標識應由報驗義務人自行印製，其識別號碼由「字軌」、「申請人代碼(5 碼)」及「限用物質含有情況」(例如 RoHS 或 RoHS(XX, XX))組成。
- (二) 識別號碼應緊鄰基本圖示之下方或右方，限用物質含有情況列第二行。
- (三) 檢驗標識不予指定固定尺寸，但應以適當比例大小標示於商品本體明顯處，且應使用不易變質之材質製作，內容清晰可辨且不易磨滅，並以永久固定方式標示。

- (四) 採用驗證登錄者，其商品檢驗標識如
- 
R30001
RoHS

或


R30003
RoHS(XX,XX)

(五) 採用型式認可逐批檢驗者，其商品檢驗標識如



(六) 採用符合性聲明者，其商品檢驗標識如



(七) RoHS：代表除 CNS 15663 所規範之排除項目外，商品含有限用物質含量未超出百分比含量基準值。
RoHS(XX, XX)：代表除 CNS 15663 所規範之排除項目外，商品含有限用物質 (XX) 含量超出百分比含量基準值。

限用物質係指 CNS 15663 附錄 A 規定之 Pb, Cd, Hg, Cr⁺⁶, PBB 及 PBDE。

例：RoHS(Pb) 代表該商品於部分單元鉛元素含量超出 CNS 15663 附錄 A 規定之百分比含量基準值

例：RoHS(Cd, Cr⁺⁶, PBB) 代表該商品於部分單元鎘、六價鉻及多溴聯苯含量超出 CNS 15663 附錄 A 規定之百分比含量基準值

七、表列修正後參考貨品分類號列僅供參考，表列之商品如經財政部關務署或經濟部國際貿易局認定非歸屬表列參考貨品分類號列，仍應於進入市場前完成檢驗程序。

八、表列商品檢驗標準以本公告之指定版次為準；若有新增(修)訂版次時，則由本局另行訂定實施日期。

九、表列商品具複合功能及多功能產品者，須符合相關檢驗標準規定，若檢驗方式不同時，則以該商品主功能適用之檢驗方式辦理。其附有列屬應施檢驗範圍之配件者，該配件應符合相關檢驗標準規定。

表1 限用物質含有情況超出百分比含量基準值之標示例

設備名稱：滑鼠，型號：XXX (註)						
單元	限用物質及其化學符號					
	鉛 (Pb)	汞 (Hg)	鎘 (Cd)	六價鉻 (Cr ⁺⁶)	多溴聯苯 (PBB)	多溴二苯醚 (PBDE)
外殼	○	○	○	○	○	○
滾輪裝置	○	○	○	○	○	○
電路板	—	○	超出 0.01 wt %	○	○	○
連接線	○	○	○	超出 0.1 wt %	○	○
備考1. “超出0.1 wt %”及“超出0.01 wt %”係指限用物質之百分比含量超出百分比含量基準值。						
備考2. “○”係指該項限用物質之百分比含量未超出百分比含量基準值。						
備考3. “—”係指該項限用物質為排除項目。						

(註)如樣張標示之位置已能清楚表達與商品對應之關係，可免除於樣張上方標示設備名稱及型號一欄；另樣張同時適用多種型號，則可將多種型號標示於同一欄位。



表2 除排除項目以外之限用物質其含量未超出百分比含量基準值之標示例

設備名稱：滑鼠，型號：YYY (註)						
單元	限用物質及其化學符號					
	鉛 (Pb)	汞 (Hg)	鎘 (Cd)	六價鉻 (Cr ⁺⁶)	多溴聯苯 (PBB)	多溴二苯醚 (PBDE)
外殼	○	○	○	○	○	○
滾輪裝置	○	○	○	○	○	○
電路板	—	○	○	○	○	○
連接線	○	○	○	○	○	○
備考1. “○” 係指該項限用物質之百分比含量未超出百分比含量基準值。						
備考2. “—” 係指該項限用物質為排除項目。						

(註)如樣張標示之位置已能清楚表達與商品對應之關係，可免除於樣張上方標示設備名稱及型號一欄；另樣張同時適用多種型號，則可將多種型號標示於同一欄位。

